

مبانی سامانه‌های
اطلاعات جغرافیایی (GIS) و

خودآموز

Arc

GIS 10.3



تألیف:

یونس خسروی

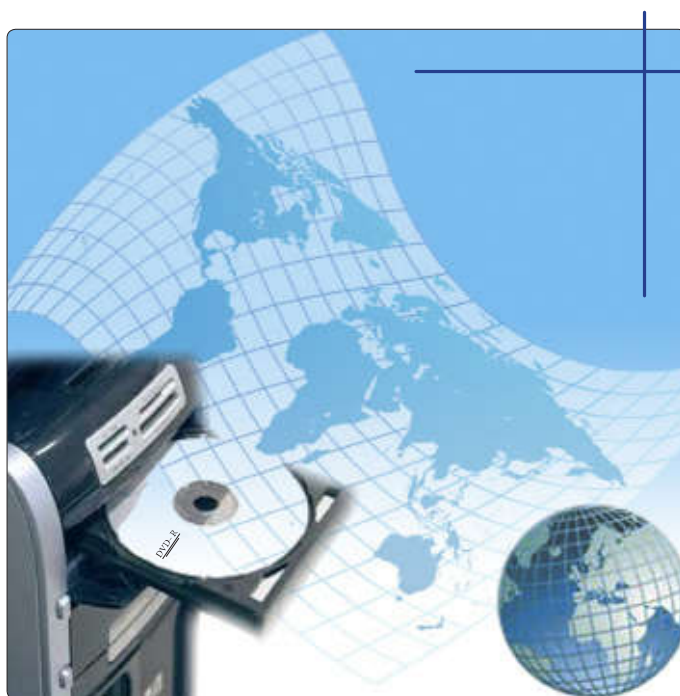
محمد کاظم جباری

مطابق با سرفصل‌های دانشگاهی وزارت علوم، تحقیقات و فناوری
قابل استفاده برای رشته‌های جغرافیا، زمین‌شناسی، کشاورزی،
علوم محیط زیست، منابع طبیعی، نقشه‌برداری، معدن، علوم اجتماعی



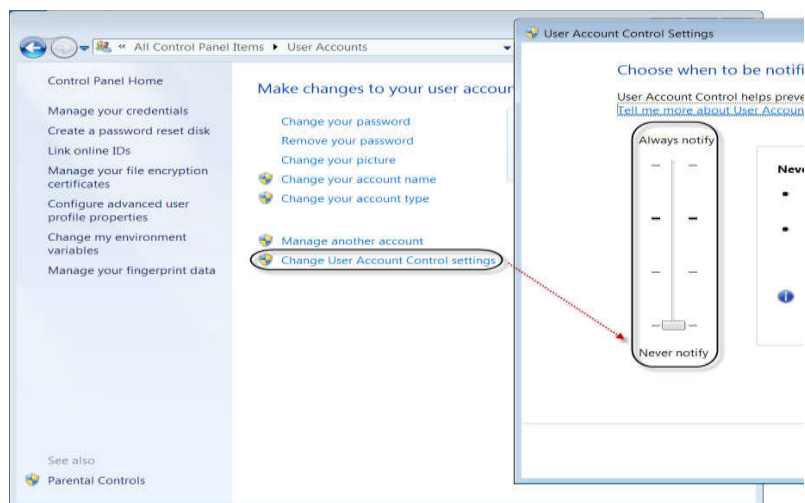
فصل بیستم

نصب نرم افزار ArcGIS_{10.3}



◀ نصب نرم افزار ArcGIS10.3

- قبل از نصب نرم افزار ArcGIS10.3 به نکات زیر توجه نمایید:
- از عدم اتصال کامپیوتر به اینترنت اطمینان حاصل نمایید. این کار را تا اتمام نصب نرم افزار ادامه یابد.
 - آنتی ویروس کامپیوتر را غیرفعال نمایید.
 - برای نصب نرم افزار ArcGIS10.3 بر روی ویندوز XP می بایست از نسخه Service Pack 2 به بالا استفاده نمایید. قبل از نصب نرم افزار بر روی ویندوزهای ۷ و ۸ می بایست در تنظیمات مربوط به User Account Control موجود در Control Panel و با انتخاب گزینه Change User Account Control Setting، سطح امنیتی کامپیوتر خود را در پایین ترین حد یعنی گزینه Never notify تنظیم نمایید.

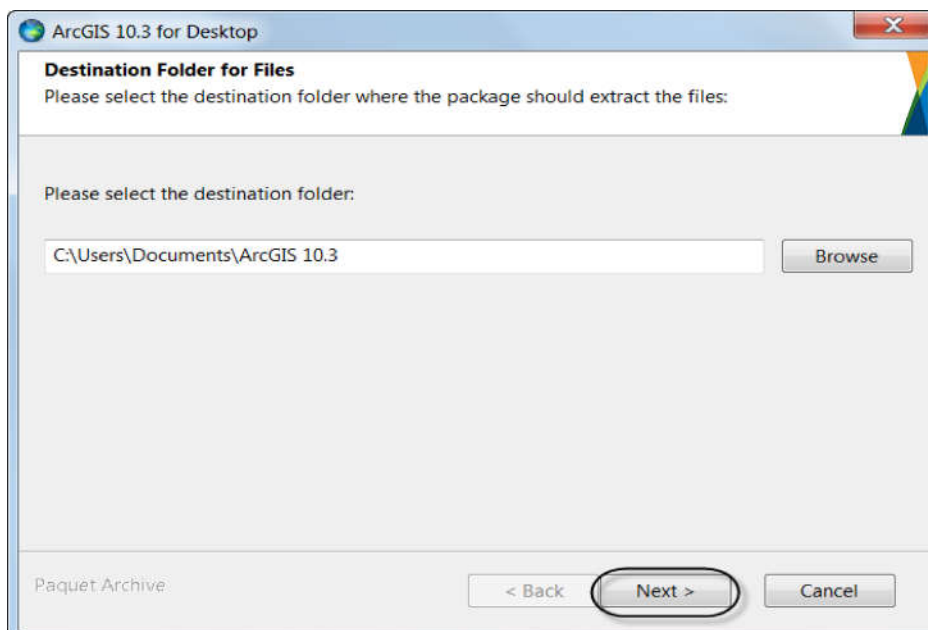


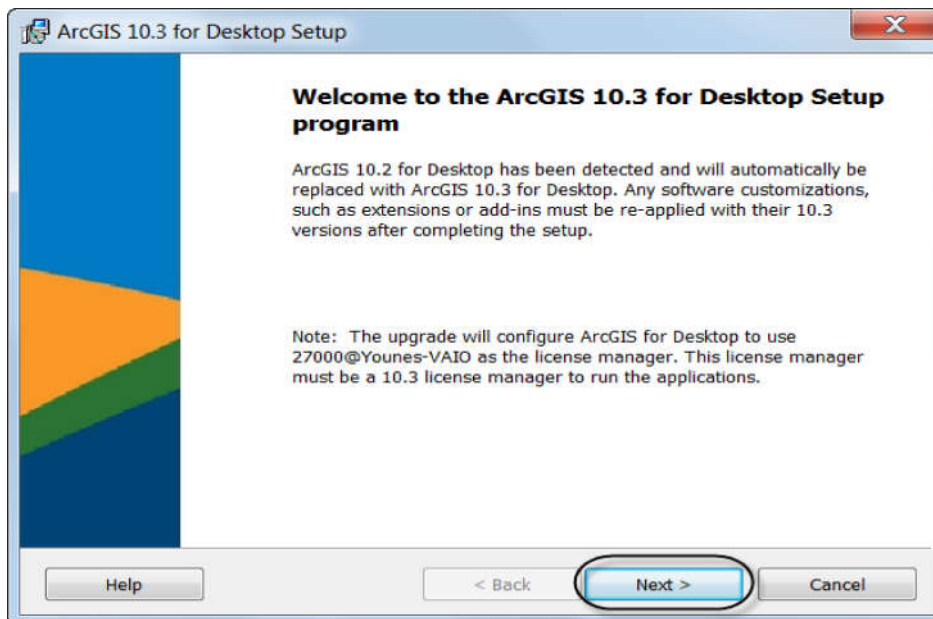
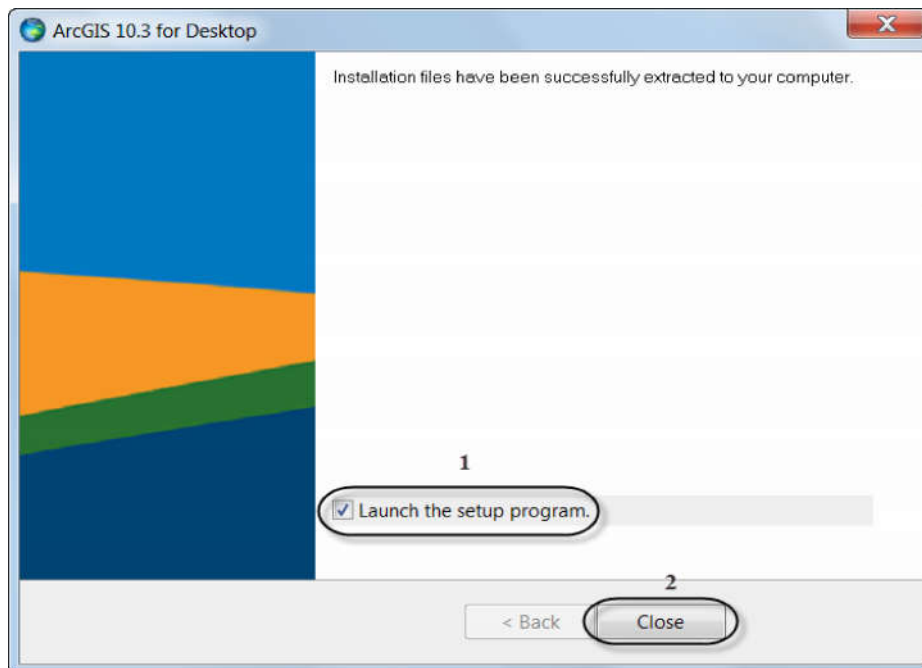
مراحل نصب نرم افزار ArcGIS10.3

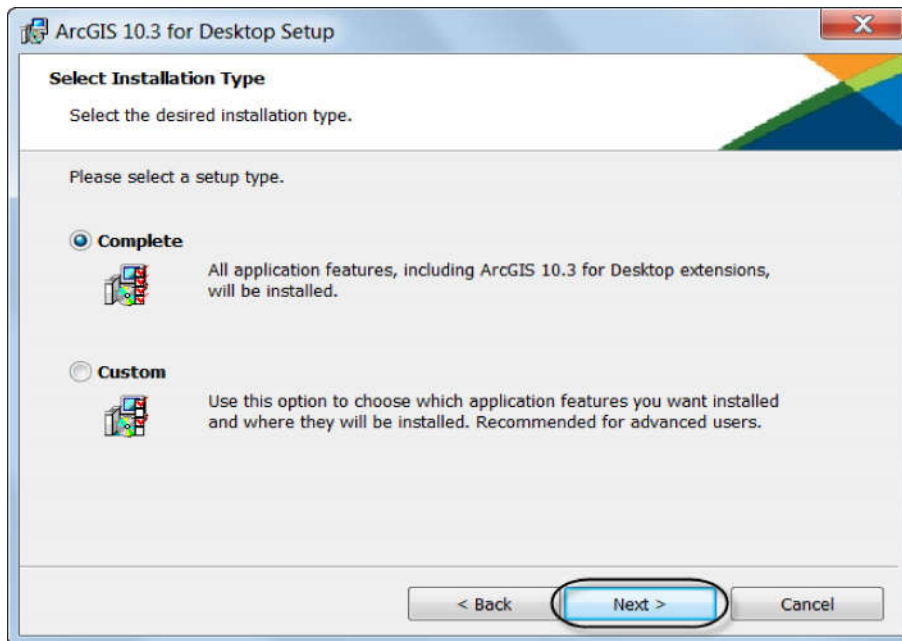
نصب ArcGIS10.3 در دو مرحله انجام می گیرد. نخست نصب نرم افزار ArcGIS Desktop و سپس نصب License.

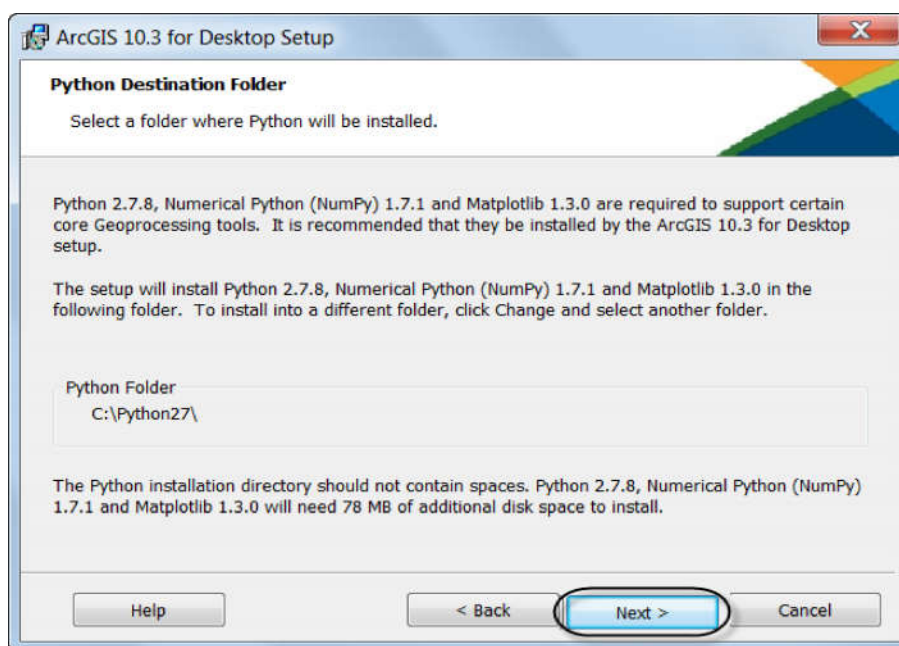
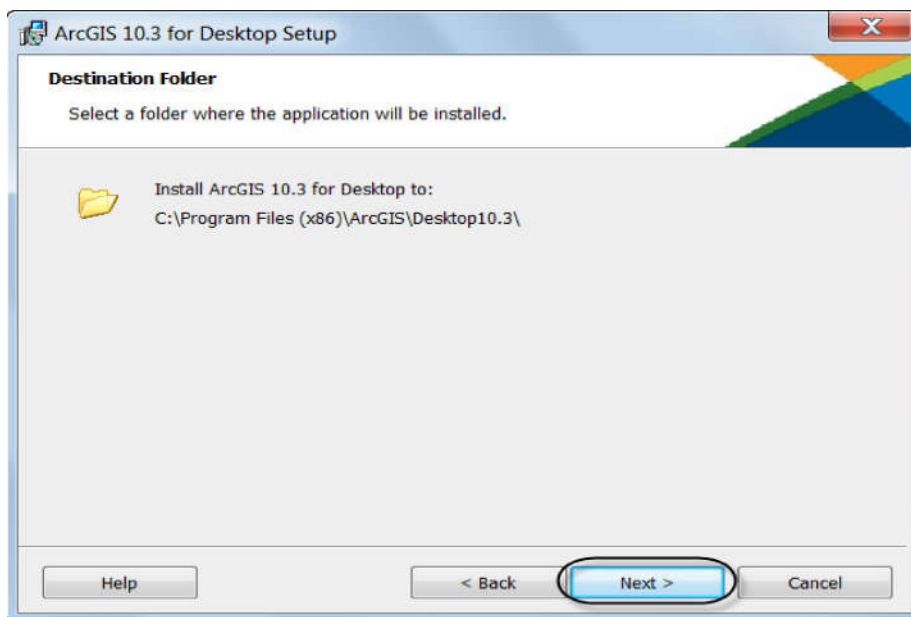
• نصب ArcGIS10.3Desktop

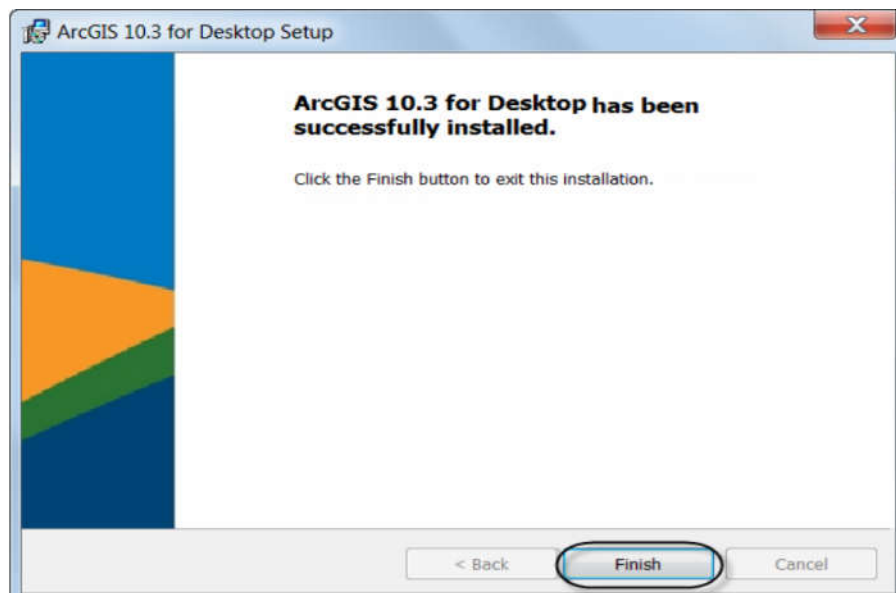
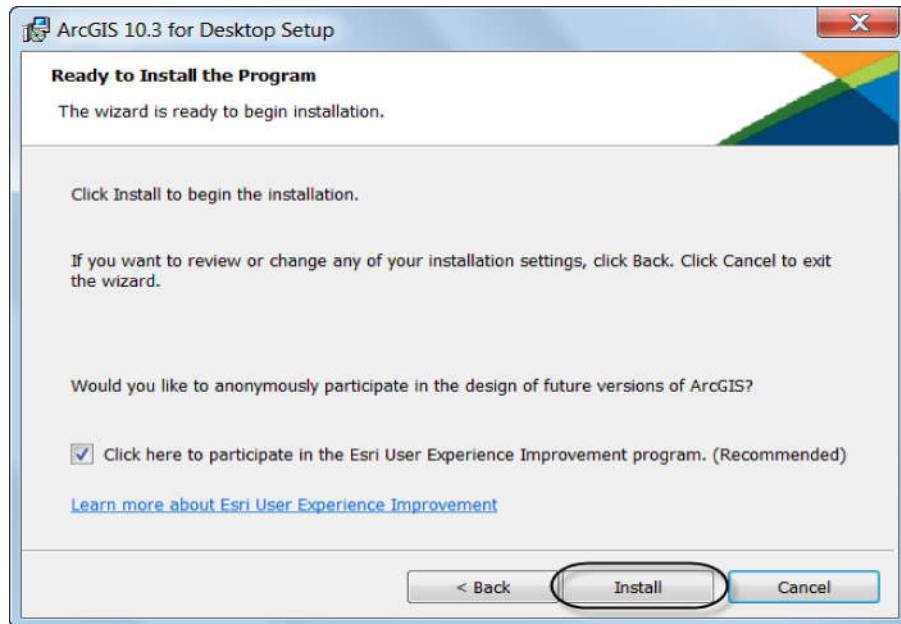
ابتدا فایل ArcGIS_Desktop_103_141985.exe را از پوشه ArcGIS10.3Desktop اجرا نمایید تا پنجره زیر ظاهر شود.



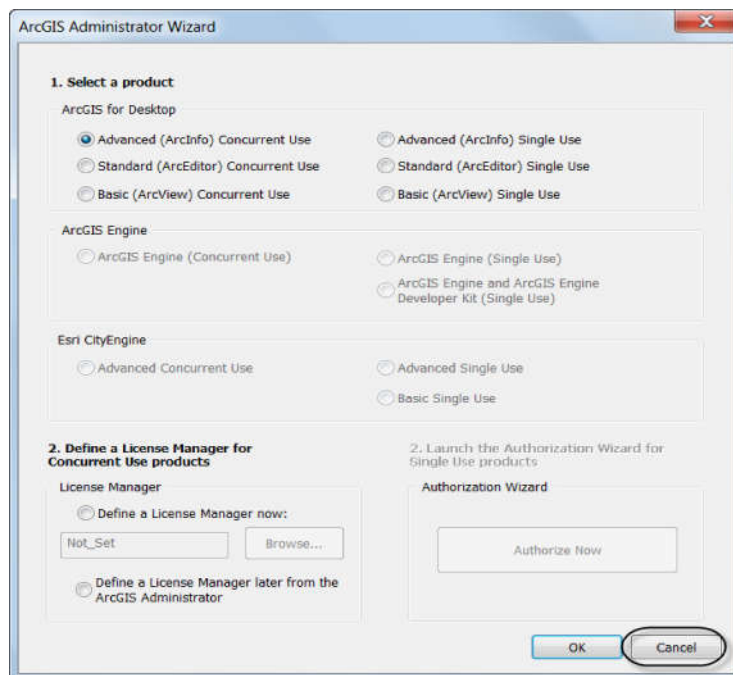






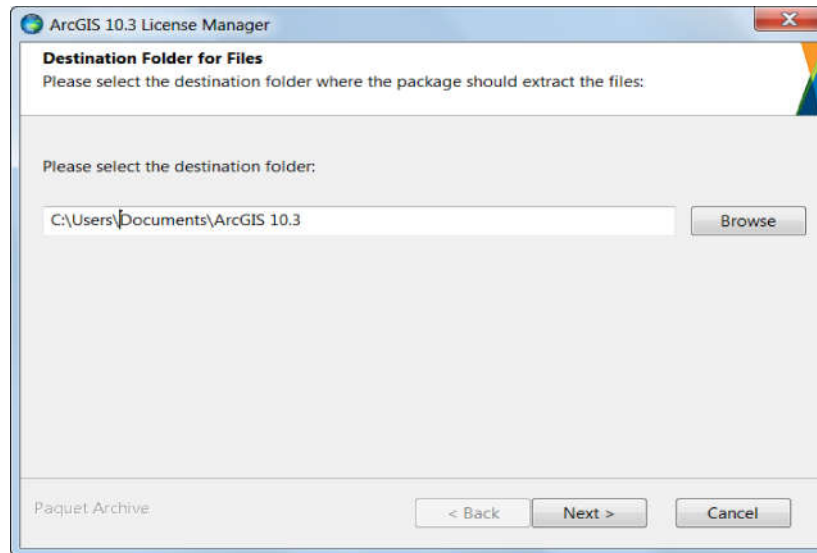


پس از اتمام نصب این بخش و ظاهر شدن پنجره زیر، گزینه Cancel را انتخاب کنید.

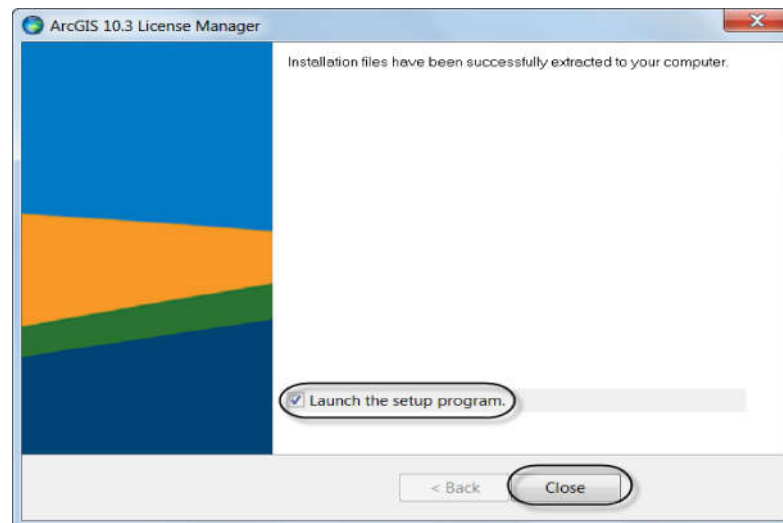


• نصب License

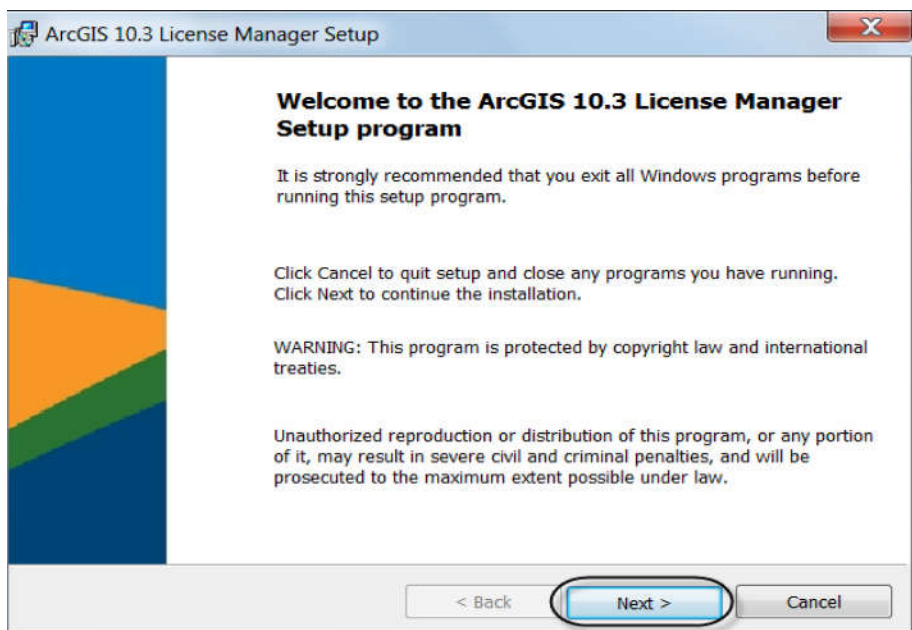
برای نصب مرحله دوم، به پوشه ArcGIS10.3Desktop رفته و فایل ArcGIS_License_Manager_ Windows.exe را اجرا کنید.



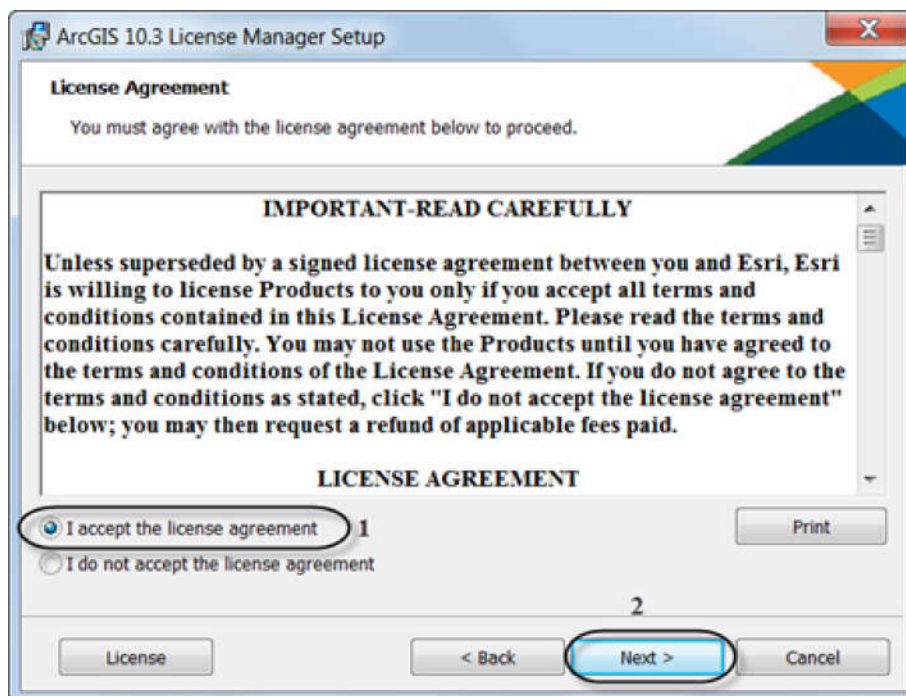
بر روی گزینه Next کلیک نموده تا پنجره زیر ظاهر شود.

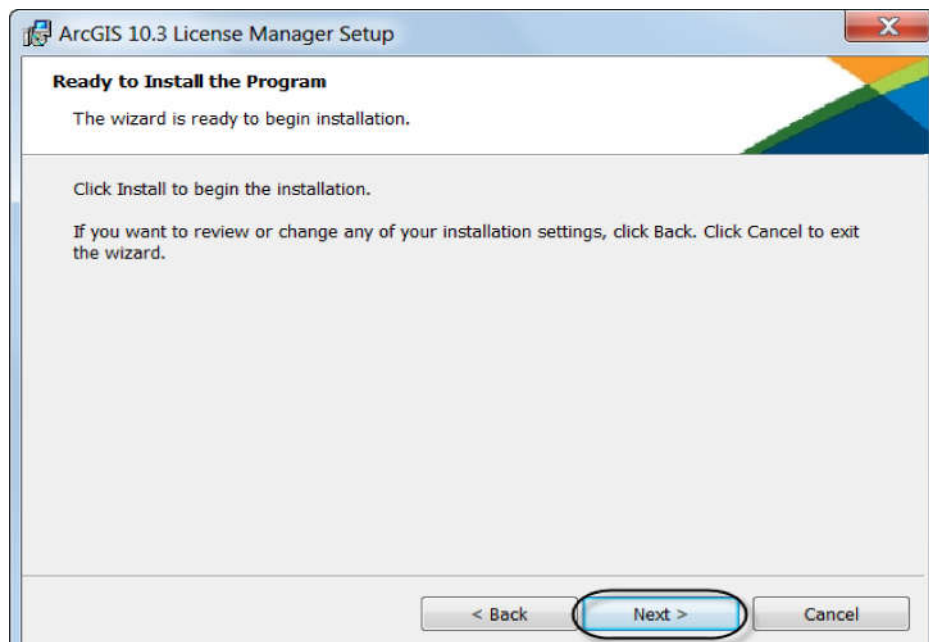
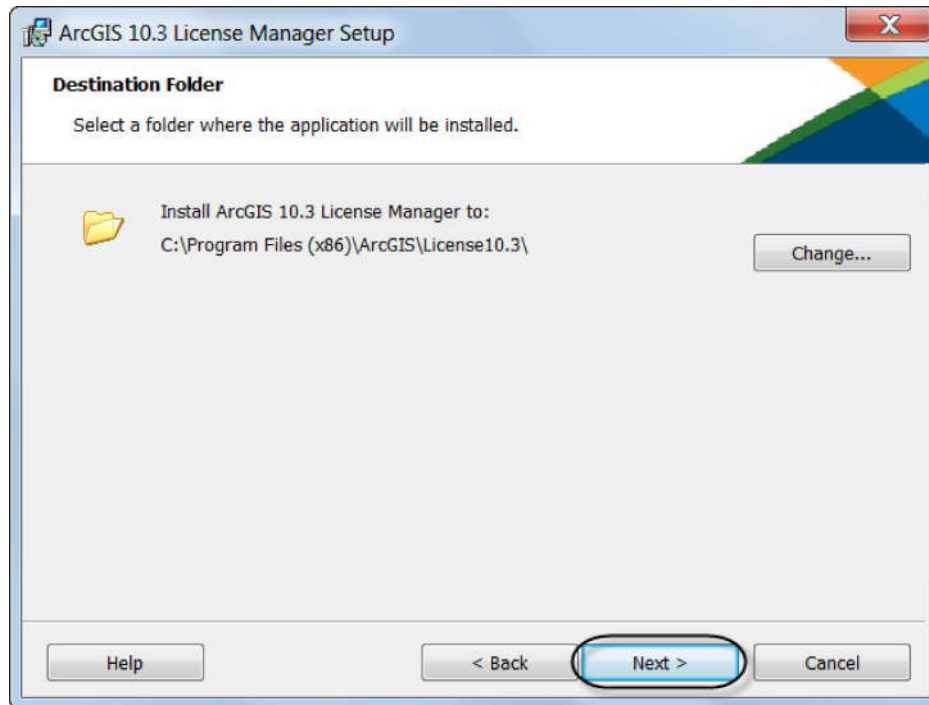


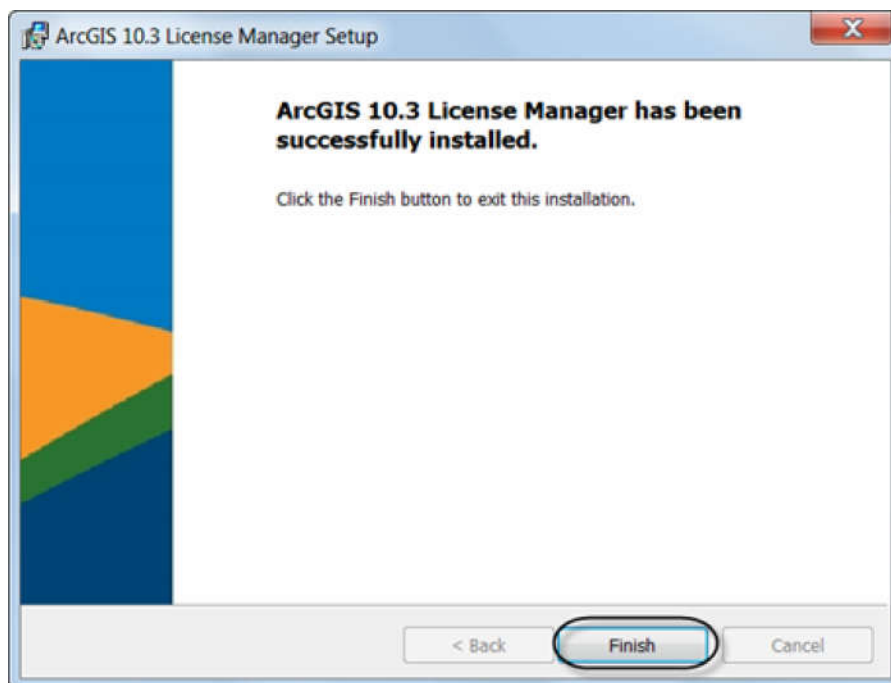
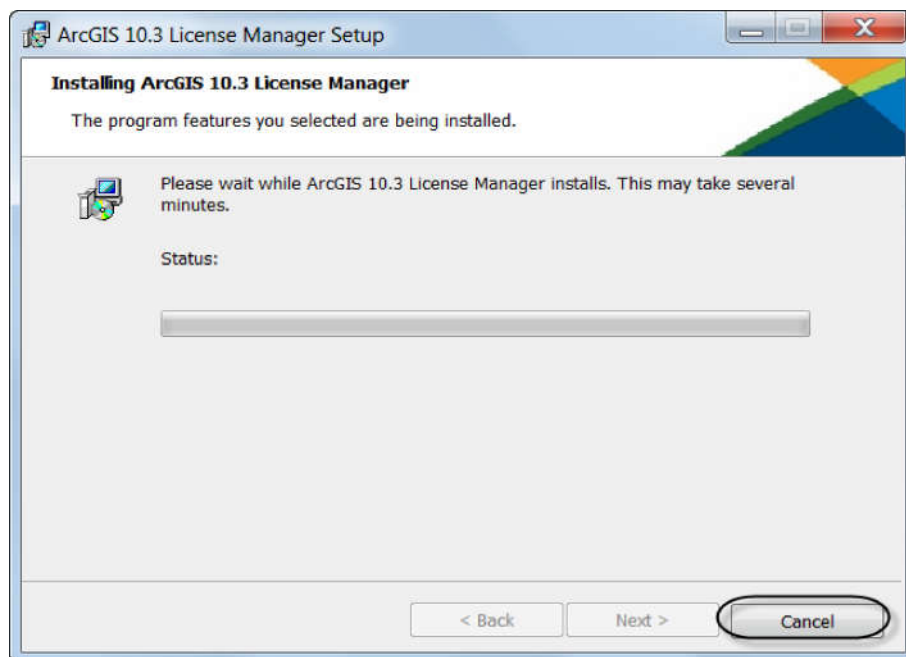
مطابق شکل بالا ابتدا گزینه Launch the setup program را فعال کرده و دکمه Close را انتخاب کنید. با این کار پنجره زیر نشان داده می شود که باید دکمه Next را انتخاب کنید.



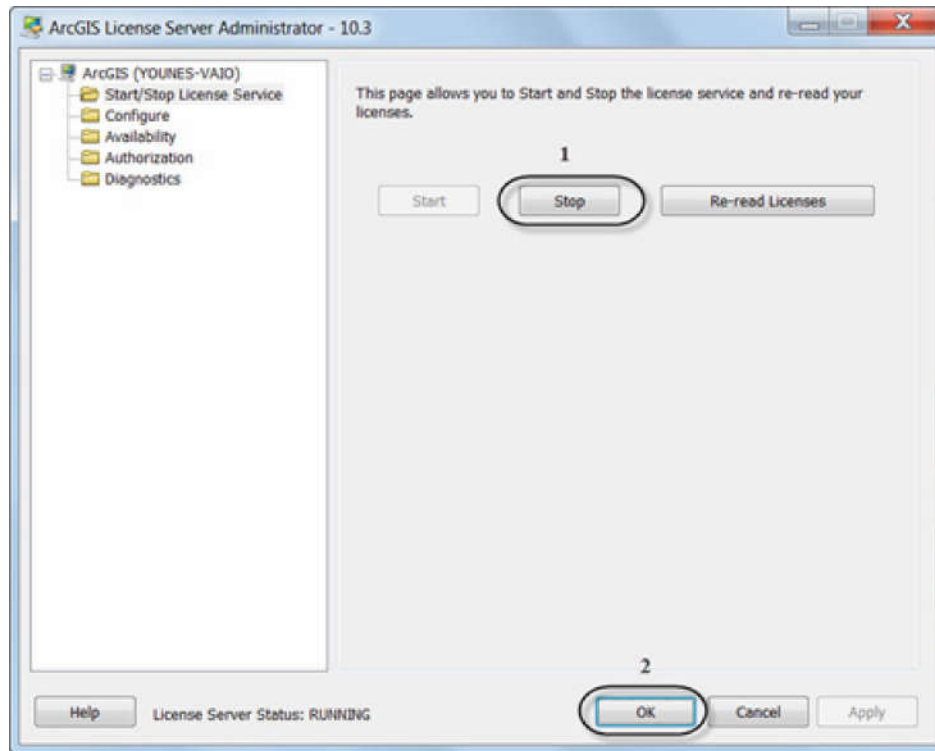
در ادامه مراحل نصب را مطابق شکل‌های زیر طی نموده تا نصب به پایان برسد.





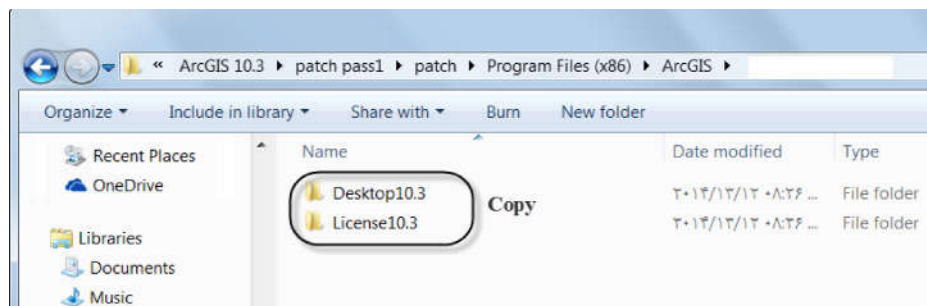


پس از انتخاب گزینه Finish پنجره زیر ظاهر خواهد شد.



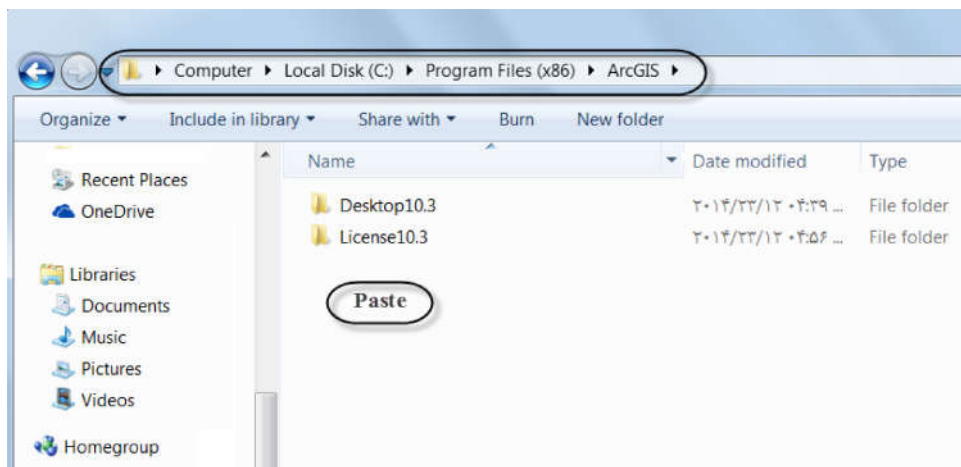
سپس به مسیر زیر رفته و دو فایل موجود در این مسیر را کپی کنید.

ArcGIS10.3\patch pass1\patch\Program Files x86)\ArcGIS)

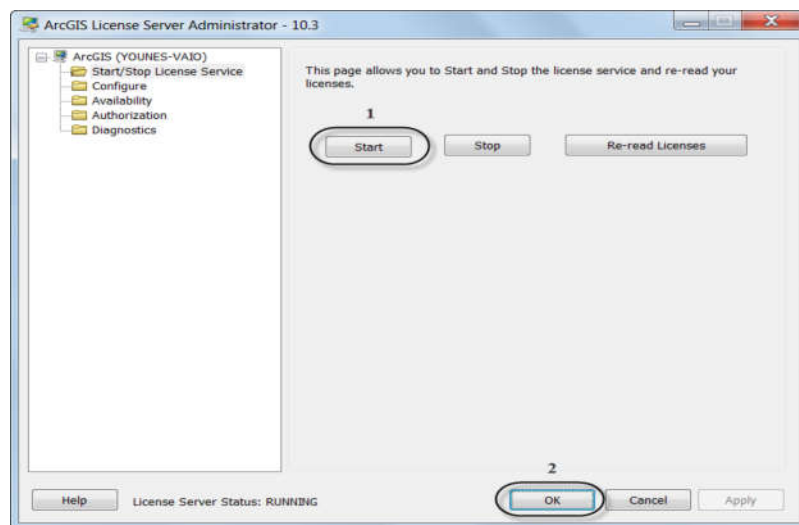


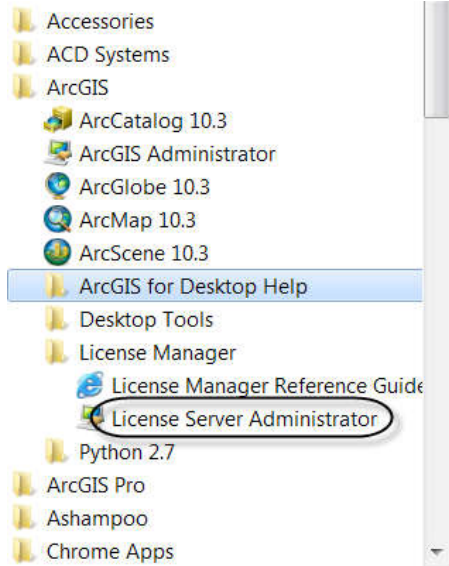
پس از کپی مطابق شکل زیر به مسیر زیر رفته و دو فایل کپی شده را در این مسیر paste نمایید. لازم به ذکر است دو فایل مربوطه را جایگزین فایل های قبلی کنید.



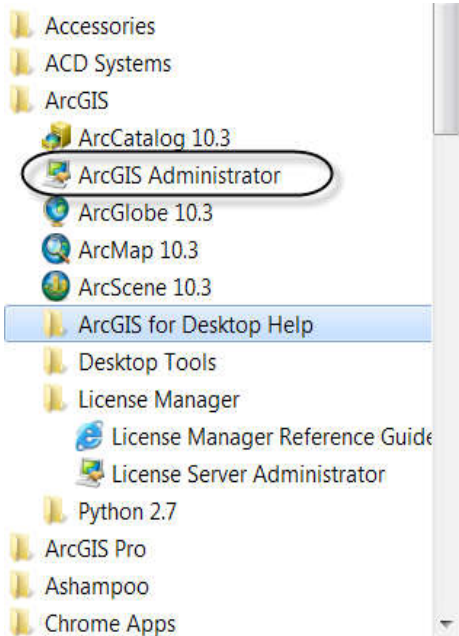


در مرحله بعد مجدداً پنجره ArcGIS License Server Administrator رفته و مطابق شکل زیر ابتدا گزینه Start و سپس گزینه Ok را انتخاب کنید.





نکته: در صورت بسته شدن پنجره ArcGIS License Server Administrator در مرحله قبل، مطابق مسیر زیر این پنجره را فراخوانی نمایید.



در ادامه ArcGIS Administrator را انتخاب کنید.

مطابق شکل‌های زیر مراحل نصب را ادامه دهید.

